



COMMUNAUTÉ DE COMMUNES DES
Vals d'Aix et Isable



Guide Petite Enfance

Année scolaire 2023-2024



Sommaire



Accueillir les enfants

Page 1 à 3

Relais Petite Enfance - Assistantes
maternelles - MAM - Multi-accueil
«Les Champiloups» etc...



Accompagner les parents

Page 4 à 8

CAF - Hôpital de Roanne -CPAM
- Loire Le Département etc...



Eduquer et éveiller

Page 9 et 10

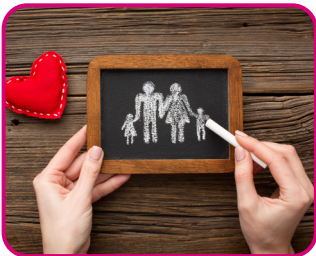
Accueil de Loisirs - Médiathèque -
Ecole Musique et Danse



Quand les petits deviennent grands

Page 11 à 18

Ecoles - Loisirs après 3 ans



Infos pratiques

Page 19 à 23

Semaine Enfance Jeunesse - Forum
des associations - Se déplacer sur le
territoire etc...

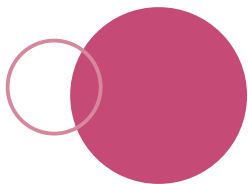


Localisation des structures

Page 20

Ecoles - Assistantes maternelles - MAM etc...

Édito



Madame, Monsieur,

C'est fait : l'année scolaire 2023-2024 est entamée.

Une nouvelle version du « Guide de la Petite Enfance » vous est donc proposée.

Avant toute chose, nous remercions nos partenaires institutionnels (CAF de la Loire, MSA Ardèche Drome Loire, le Département de la Loire) qui soutiennent financièrement les structures petite enfance et jeunesse. Sans leur participation, nombre des fonctionnements, activités, ..., ne seraient pas envisageables.

Dans ce recueil, vous pourrez trouver :

- des informations sur les différents modes de garde individuels ou collectifs proposés sur notre territoire, informations relayées par le Relais Petite Enfance (RPE),
- des partenaires et autres services aux familles : Conseil Départemental de la Loire, CAF, Dispositif SAMEAD (Prév'enir), ... avec des rubriques encore plus étoffées cette année,
- la liste des écoles et services correspondants mis en place par les communes : horaires, garderies, restauration scolaire, ...

A noter que cette année, ce sont les enfants nés en 2020 qui entrent dans l'obligation scolaire.

- une liste des possibilités de loisirs sportifs, culturels, ...
- des informations pratiques sur la mobilité (transports, ...) et les différents services de la Communauté de Communes des Vals d'Aix et Isable.

Pour plus d'informations, ou si vous-même avez des suggestions, propositions, demandes, n'hésitez pas à entrer en contact avec nous.

Nous ferons de notre mieux pour vous écouter.

Cordialement,

Françoise CLEMENT
Vice Présidente en charge de la cohésion sociale
et des services à la population



Accueillir les enfants

Relais Petite Enfance (RPE)

Le Relais Petite Enfance est un lieu gratuit d'accueil, d'information et d'accompagnement pour les assistantes maternelles agréées et les familles, pour toute question concernant les modes de garde mais aussi le développement de l'enfant.

C'est également un lieu de professionnalisation et d'animation pour les assistantes maternelles et les enfants qu'elles accueillent.

Votre contact : **Solène NEMOZ**



04 77 65 58 02



rpe@ccvai.fr



www.ccvai.fr / Onglet Enfance Jeunesse

Période scolaire

Lundi : 13h30 - 16h30

Mardi semaine paire : 13h - 18h

Mardi semaine impaire : 8h30 - 12h / 13h - 18h

Jeudi : 13h30 - 16h30

Période vacances scolaires

Lundi : 13h30 - 16h30

Mardi : 8h30 - 12h / 13h - 18h



Vous recherchez
un mode de garde
pour votre enfant ?

Le Relais Petite Enfance (RPE) informe les parents sur l'ensemble des modes d'accueil (individuels et collectifs) existant sur le territoire et oriente les familles vers un mode d'accueil correspondant à leurs besoins.

Les TAC (Temps d'Accueil Collectif) ont lieu
à St Germain Laval et à St Martin la Sauveté.

Relais Petite Enfance :
28 Rue Robert Lugnier
42260 St Germain Laval
Gestionnaire : Communauté de Communes des
Vals d'Aix et Isable



Sites à consulter !

www.pajemploi.urssaf.fr/portail/accueil.html

monenfant.fr

www.net-particulier.fr

1000premiersjours.fr



Accueillir les enfants

Accueil chez une assistante maternelle agréée

Le territoire des Vals d'Aix et Isable compte 27 assistantes maternelles agréées par le conseil départemental (dont 2 en MAM) pour accueillir des enfants à partir de 3 mois. Chacune peut accueillir, suivant son agrément, de 1 à 4 enfant(s) à son domicile. Demandez la liste auprès du Relais Petite Enfance (RPE).



Accueil en MAM (Maison d'Assistants Maternelles)

La MAM est un lieu dédié exclusivement à l'accueil individuel du jeune enfant, que ce soit par l'aménagement des lieux, l'ambiance créée et aussi l'accompagnement qui y est proposé : respect du rythme et des besoins de chaque enfant accueilli, apprentissage de l'autonomie.



Garde de votre enfant à votre domicile

C'est une possibilité qui s'offre à vous : soit vous employez directement votre salarié, soit un organisme peut vous proposer un employé pour garder votre enfant. Le Relais Petite Enfance peut vous indiquer les démarches à entreprendre.



Accueillir les enfants

Petite Crèche intercommunale « Les Champiloups »

La Petite Crèche intercommunale « les Champiloups » est située à St Germain Laval.

Elle propose un accueil régulier, occasionnel, ponctuel ou d'urgence dans la limite de 18 places.

Cet accueil est réservé aux

enfants à partir de 2 mois et demi jusqu'à 4 ans.

Les professionnelles s'inspirent de la pédagogie Pikler-Loczy pour garantir un accueil individualisé de chaque enfant et lui permettre de développer son autonomie.



Votre contact : **Marine BONJEAN**

☎ 07 50 72 50 77 - 09 51 28 64 00

✉ multiaccueil.leschampiloups@ccvai.fr

🌐 ccvai.fr / Onglet Enfance Jeunesse



PETITE CRÈCHE LES CHAMPILOUPS

50 Chemin du Grand Vernay -
42260 St Germain Laval
Gestionnaire :
Communauté de
Communes des Vals
d'Aix et Isable

Jours et horaires d'ouverture :

Du lundi au vendredi de 7h30 à 18h30

Jours et périodes de fermeture :

Jours fériés, une semaine entre Noël et jour de l'an, vendredi de l'Ascension, 3 semaines en août et 2 journées pédagogiques pour le personnel.

Tarifs :

Le tarif horaire est calculé en fonction des revenus des parents et du nombre d'enfants présents au sein de la famille.

Micro Crèche « La Court'Echelle »

La micro crèche se situe au 4, rue de l'église à St Martin la Sauveté.

La structure propose des accueils réguliers, occasionnels, ponctuels et d'urgence dans la limite de 10 places pour des enfants âgés de 2 mois et demi à 6 ans.

Les enfants scolarisés à temps partiel

peuvent être accueillis sur les temps périscolaires. Ils sont accompagnés par du personnel municipal sur le trajet école/crèche : le pédibus.

Des temps d'activités sont organisés en lien avec le Relais Petite Enfance de la CCVAI.



Votre contact : **Claire OUNNOUGHY**

☎ 04 77 62 09 31

✉ lacourtechelle@fedee42.admr.org

🌐 admr.org



MICRO CRÈCHE LA COURT'ECHELLE

4 Rue de l'église
42260 St Martin La Sauveté
Gestionnaire : Association ADMR des Vals
d'Aix et Isable

Jours et horaires d'ouverture :

Du lundi au vendredi de 7h15 à 18h45

Jours et périodes de fermeture :

Jours fériés, une semaine en fin d'année et 4 semaines sur la période d'été.

Présence de la direction :

Mardi et jeudi

Accompagner les parents

Hôpital de Roanne

Pôle femme enfant
23 route de Charlieu 42300 ROANNE
04.77.44.31.01



CAF de la Loire

Des changements dans votre vie familiale, vous pouvez rencontrer un travailleur social sur rendez-vous :

Unité territoriale d'interventions sociales du Roannais

51 rue Marx Dormoy 42300 ROANNE
04.77.44.87.60 - 0 810 25 42 80



CPAM de la Loire

26 place des Promenades Populle
42300 ROANNE
36 46
www.ameli.fr



N°Allo Parents - Bébé

Ecoute, aide et soutien à la parentalité, mission d'écoute, de soutien et d'orientation des parents inquiets, de la grossesse jusqu'aux 3 ans de l'enfant.
N° vert : 0 800 00 345

MSA



43 avenue Albert Raimond - BP 80051
42275 SAINT PRIEST EN JAREZ
04.75.75.68.68
www.msa-ardeche-drome-loire.fr



Défenseurs des droits délégué

Institution indépendante chargée de défendre les droits et libertés individuelles : droit des usagers, droit de l'enfant, discrimination et promotion de l'Égalité, respect de la déontologie par les professionnels de sécurité, lanceurs d'alerte.

Infos et renseignements:
Jacqueline Bléthon 06 33 68 10 89
jacqueline.blethon@defenseursdesdroits.fr
www.defenseursdesdroits.fr

Accompagner les parents

Les écrans... un peu de prévention !

◆ Avant 3 ans

L'enfant a besoin de **découvrir avec vous** ses sensorialités et ses repères

Jouez, parlez, arrêtez la télé

◆ De 3 à 6 ans

L'enfant a besoin de découvrir ses **dons sensoriels et manuels**

Limitez les écrans, partagez-les, Parlez-en en famille

◆ De 6 à 9 ans

L'enfant a besoin de découvrir les **règles du jeu social**

Créez avec les écrans, expliquez-lui Internet

◆ De 9 à 12 ans

L'enfant a besoin d'**explorer la complexité du monde**

Apprenez-lui à se protéger et à protéger ses échanges

◆ Après 12 ans

Il s'**affranchit** de plus en plus des **repères familiaux**

Restez disponibles, il a encore besoin de vous

Les effets de la surexposition

- DE 3 ANS

- Troubles des interactions, peu d'attention à l'autre
- Retard voire absence de langage
- Retard psychomoteur et maladresse
- Intérêt réduit pour les jouets

DE 3 A 10 ANS

- Troubles de l'attention et de la concentration
- Retard d'apprentissages
- Comportement violent et manque d'attention à autrui
- Intolérance à l'attente et à la frustration



scannez-moi!



www.surexpositioneécrans.org



C'est **tous ensemble** que nous modifierons notre **relation aux écrans**.

Plus d'infos sur <http://3-6-9-12.org>

Accompagner les parents

Le département à votre écoute !

Pour des situations de changements, des problématiques ponctuelles, des questions liées à votre rôle de parent...

Loire
LE DÉPARTEMENT

Puéricultrice PMI

Pendant la grossesse, après la naissance et jusqu'au 6 ans de l'enfant

 **Nelly CHAUX**
Infos et rdv au 04 77 23 24 18

Assistant social


Pour faire le point de vos droits, les aides possibles et les démarches

 **Christophe LARTAUD**
Infos et rdv au 04 77 23 24 21

Permanence sans rdv
le mardi de 9h à 12h à
l'Espace France Services de la CCVAI

Conférence Familiale

Réunir sa famille, ses amis, ses proches pour trouver ensemble, une solution à un problème du quotidien

 conferencefamiliale@loire.fr
04 77 49 91 00

Allo PMI Loire

Pendant la grossesse, après la naissance et jusqu'au 6 ans de l'enfant
04 77 49 76 76

Centre d'action médico-sociale et précoce (CAMSP)

Lieu d'accueil, d'écoute pour les enfants de 0 à 6 ans
04 77 71 56 66

Centres médico-psychologique (CMP)

Roanne
04 77 44 31 70

Montbrison
04 77 96 91 91

Feurs
04 77 27 53 06



Maison de la famille de Roanne (UDAF)

36 rue Raoul Follereau 42300 ROANNE

Des psychologues à votre écoute

Gratuit

Sur rdv en semaine de 9h à 17h
04 77 23 73 90

Médiation parents-école

En semaine de 9h à 17h
Sur RDV

mdf.nord@udaf42.fr / 04 77 23 73 90

Accompagner les parents

Service d'Aide Multi Professionnel pour enfants et adolescents en difficultés



Le dispositif SAMEAD a pour objectif de favoriser l'accès à des soins adaptés aux enfants et adolescents de 4 à 17 ans, présentant des difficultés psychoaffectives, d'apprentissage ou du comportement.

Il assure la prise en charge des soins de psychothérapie et de psychomotricité et collabore avec les pédopsychiatres du Centre Hospitalier de Roanne et Montbrison.



DISPOSITIF SAMEAD

Place de l'Europe
St Germain Laval

06.01.22.74.41

contact@prevenir42.org

samead.intercommunautaire@orange.fr

<http://www.samead.fr/>

#Tous concernés119#

Victime ou témoin de violences ? Si vous avez des doutes ou des questions, le 119 est là pour vous écouter et protéger les mineurs.

www.allo119.gouv.fr



Allo Parents en crise - Ecole des parents et des éducateurs

Les sources de préoccupation des parents sont nombreuses, «Allo parents en crise» permet d'aborder toutes les questions liées à la parentalité et à la vie familiale.

ALLO PARENTS EN CRISE
SERVIR LES PARENTS ET DES EDUCATEURS
N°Vert 0 805 382 300

PARENTS, JEUNES ET PROFESSIONNELS EN CRISE

APPELEZ-NOUS !
Du lundi au samedi de 10h à 22h
Appel anonyme et échanges confidentiels
Service et appel gratuits

**BESOIN DE PARLER ? UN CONSEIL ?
UNE QUESTION URGENTE ? ANGOISSES ? DOUTES ?**

APPELEZ-NOUS !

La France* et son réseau vous proposent de parler avec un psychologue ou un professionnel de la parentalité des problèmes que vous rencontrez.

Avec le soutien de

* La Fondation nationale des Etudiants des parents et des éducateurs (Fondation de 1971) membre de l'Association Française des Associations de Parents de la Parentalité.

Accompagner les parents

Naissance de jumeaux et plus

Une association dans la Loire peut vous soutenir et vous accompagner :

<https://jumeaux42.org/votre-association.html>

 Jumeaux et plus de la Loire



Allaitement

Vous allaitez, vous souhaitez allaiter ? Un souci ? De nombreuses questions ?

La Leche League France : un réseau pour accompagner et soutenir les mamans dans l'allaitement.

lalecheleague.fr

Don de lait au Lactarium :

On ne le sait pas toujours, mais toute maman qui allaite (et qui le souhaite) peut faire don de son lait maternel excédentaire pour aider d'autres nouveau-nés, prématurés ou fragiles.

Contactez le **Lactarium Auvergne Rhône Alpes**

Hôpital de la Croix Rousse à Lyon
04 72 00 41 13 (8h30 à 15h30)



Numéros utiles

SAMU 4215
Sapeurs Pompiers ...18
Police - Gendarmerie.....17
Pharmacie de garde.....39 15
Centre anti-poison (Lyon)04 72 11 69 11

Violences Femmes Info

Témoign ou victime de violences ?

3919 (numéro vert)

Eduquer et éveiller

Accueil de loisirs intercommunal « Les Farfadets »

Il s'adresse à tous les enfants de 3 ans jusqu'au CM2 et propose:

- **les mercredis loisirs** de 8h à 18h.
- **les vacances scolaires** : 1 semaine à la Toussaint, 2 semaines vacances d'hiver, 2 semaines vacances de printemps, 5 semaines vacances d'été (3 en juillet et 2 en août).

Votre contact : **Bertrand CHINAL**

☎ 06.83.48.10.50 (04.77.65.48.75)

✉ familles-rurales-saintgermainlaval@hotmail.fr

💻 <http://asso-famillesrurales-saintgermainlaval.e-monsite.com>

📘 Familles Rurales St Germain Laval Loire



PRÉSENCE AU BUREAU:

Sur RDV uniquement :

- mardi 8h30 - 11h30
- jeudi 8h30 - 18h30
- vendredi 8h30 - 11h30

Sans RDV :

- mercredi 8h - 14h



LES FARFADETS

28 Rue Robert Lugnier
42260 St Germain Laval
Gestionnaire :
Association Familles
Rurales



Eduquer et éveiller

Ecole de Musique et Danse Intercommunale



EVEIL MUSICAL

A partir de 4 ans.

Lieu : Maison Boissieu
(St Germain Laval)



Habitants CCVAI : 111€
Habitants hors CCVAI : 126€

INSTRUMENT - FORMATION MUSICALE

Accordéon chromatique, synthétiseur,
batterie, guitare, piano, flûte traversière,
violon, violoncelle, clarinette.

Lieu : Maison Boissieu (St Germain Laval), Boën
ou Balbigny.



Habitants CCVAI : 459€
Habitants hors CCVAI : 537€

DANSE MODERN'JAZZ

A partir de 4 ans.

Lieu : salle Greyzolon Duluth
(St Germain Laval).

2 cours d'essais gratuits en
septembre



Habitants CCVAI : 129€
Habitants hors CCVAI : 138€

Coordinatrice pédagogique : **Angélique Linossier**

✉ musiquedanseccvai@gmail.com

Référent administratif : **Coralie Maréchal**

04 77 65 78 13

✉ tourisme@ccvai.fr

🖥 ccvai.fr / onglet Tourisme et culture

Permanence d'inscription
mercredi 13 septembre

17h - 19h à la Maison Boissieu (St Germain Laval)

Médiathèque Intercommunale

Un espace et des documents pour les jeunes enfants de 2 à 16 ans : albums, contes, revues, 1ères lectures, romans enfants et ados, documentaires, BD, musique et films pour la jeunesse.

Des ressources aussi pour les parents : puériculture, éducation, psychologie...

Des petits jeux et expositions sont à disposition le temps de la visite.



Horaires

Mardi et jeudi : 16h30 - 18h30
Mercredi : 9h30 - 12h
17h30 - 18h30.
Samedi : 9h30 à 12h.

Tarifs abonnement annuel

Habitants CCVAI : 7€
Habitants hors CCVAI : 10€

Responsable médiathèque :



04 77 65 78 17



culture.mediathèque@ccvai.fr



www.ccvai.fr / onglet Tourisme et culture

Quand les petits deviennent grands



Inscription à l'école

Votre enfant va faire sa 1ère rentrée scolaire? Vous êtes nouvel habitant et souhaitez inscrire votre enfant à l'école?

Contactez votre **mairie de résidence** pour connaître les modalités d'inscription de votre école de rattachement.



Transports scolaires

- Vous souhaitez inscrire votre enfant ou renouveler son abonnement au transport scolaire ? Rendez-vous sur le site :



La Région
Auvergne-Rhône-Alpes

<https://www.laregionvoustransporte.fr/departements/transports-scolaires-de-la-loire>

- Où, renseignez-vous :

Antenne Régionale des Transports Interurbains et Scolaires de la Loire, ramassage scolaire

18 rue Mimard - CS20260
42006 SAINT ETIENNE cedex 01

04 26 73 55 55
Du lundi au vendredi
de 13h00 à 17h00.



École publique de St-Georges de Baroille

**RPI ST GEORGES DE BAROILLE (TPS-PS-MS-GS-CP) - ST JODARD (CE1-CE2-CM1)
- PINAY (CM1-CM2)**

114, Place de la Liberté - 42510 ST GEORGES DE BAROILLE
Direction : **Adeline FOURNEYRON** (décharge le vendredi)
04.77.65.41.89
ce.0420715z@ac-lyon.fr



HORAIRESCOLAIRES

lundi-mardi-jeudi-vendredi
8h50 - 11h50
13h45 - 16h45



RAMASSAGE SCOLAIRE

matin et soir
pour les enfants des 3
communes



RESTAURATION

11h50 - 13h35
Sur place
Tarif du repas : 4.5€



GARDERIE GRATUITE

Matin : 7h30 - 8h50
Soir : 16h45 - 18h00.

Quand les petits deviennent grands

École publique du pré vert

129 rue de l'Artisanat - St Paul de Vézelin - 42590 VEZELIN SUR LOIRE

Direction : **Ségoène PARDON-CHINAL**

04.77.63.40.29

ce.0420778t@ac-lyon.fr



HORAIRES SCOLAIRES

lundi - mardi - jeudi - vendredi
9h00 - 12h00
13h30 - 16h30



GARDERIE

Matin : 7h30 - 8h50
Soir : 16h30 - 18h30.

Tarifs :

Matin : 0,80 €

Soir : 0,80 €



RESTAURATION

12h - 13h

Sur place

cuisine centrale
intercommunale

Tarif du repas : 3.80€

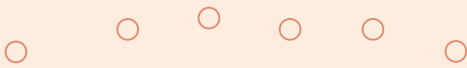


RAMASSAGE SCOLAIRE :

matin et soir pour les enfants
de Dancé et Amions

RENSEIGNEMENTS : Mairie de Vézelin-sur-Loire

04.77.63.40.81 - mairie@vezelin-sur-loire.fr



École publique de Pommiers-en-Forez

2 place de la mairie - 42260 POMMIERS EN FOREZ

Direction : **Marie DELORME**

04.77.65.42.34

ce.0420429n@ac-lyon.fr



HORAIRES SCOLAIRES

lundi-mardi-jeudi-vendredi
9h00 - 12h00
13h30 - 16h30



GARDERIE

Matin : 8h00 - 8h50
Soir : 16h30 - 18h00.

Tarifs :

1,20€/heure (régulier)

2,30€/heure (occasionnel)



RESTAURATION

12h00 - 13h20

Sur place

Tarif du repas : 4,30 €



RAMASSAGE SCOLAIRE

matin et soir

RENSEIGNEMENTS : Mairie

04.77.65.40.63 - mairie-pommiers-forez@wanadoo.fr

Quand les petits deviennent grands

École publique de Souternon (PS-MS-GS)

RPI SOUTERNON - GREZOLLES - ST JULIEN D'ODDES

15 chemin de Montanon - 42260 SOUTERNON

Direction : **Catherine JOANDEL**

09.88.18.72.84

ce.0420845r@ac-lyon.fr



Horaires scolaires :

lundi-mardi-jeudi-vendredi

8h45 - 11h45

13h15 - 16h15



RENSEIGNEMENTS : Mairie

04.77.65.54.56

École publique de Grézolles (CP-CE1)

RPI GREZOLLES - SOUTERNON - ST JULIEN D'ODDES

43 Rue d'Urfé - 42260 GREZOLLES

Direction : **Astrid FAVARD**

04.77.62.57.90

ce.0420489d@ac-lyon.fr



Horaires scolaires :

lundi-mardi-jeudi-vendredi

8h45 - 11h45

13h15 - 16h15

RENSEIGNEMENTS : Mairie

04.77.62.57.00

École publique de Saint-Julien d'Oddes (CE2-CM1-CM2)

RPI ST JULIEN D'ODDES - GREZOLLES - SOUTERNON

4 Place de la liberté - 42260 ST JULIEN D'ODDES

Direction : **Eric GARNON**

04.77.65.52.65

ce.0420429b@ac-lyon.fr



Horaires scolaires :

lundi-mardi-jeudi-vendredi

8h45 - 11h45

13h15 - 16h15

RENSEIGNEMENTS : Mairie

04.77.65.41.95

Commun aux 3 écoles du RPI



RAMASSAGE SCOLAIRE

matin et soir
pour les enfants des 3
communes



GARDERIE GRATUITE

Matin : 8h00 - 8h35

Soir : 16h15 - 17h00.

GARDERIE PAYANTE :

Matin : 7h30 - 8h00

Soir : 17h00 - 18h00.

Tarifs :

1€ matin - 2€ soir

Possibilité de forfait



RESTAURATION

11h30 - 13h00

Sur place

Cuisine centrale
intercommunale

Tarif du repas : 3.80€

Réservation obligatoire
sur la plateforme en ligne
E-neos

Quand les petits deviennent grands

École publique de Saint-Germain Laval

461, Chemin des Côtes - 42260 ST GERMAIN LAVAL
Direction : **Cécile BOSCHI** (décharge le lundi)
04.77.65.41.80
ce.0422005b@ac-lyon.fr



HORAIRES SCOLAIRES

lundi-mardi-jeudi-vendredi
8h30 - 11h30
13h30 - 16h30



RESTAURATION

11h30 - 12h30
Collège Papire Masson
Tarif du repas : 3,60€
Forfait trimestriel : 180.16€



GARDERIE

Matin : 7h30 - 8h20
Soir : 16h30 - 18h00.

Tarifs :

Accueil matin et soir :
forfait annuel de 273€
Accueil matin ou soir :
forfait annuel 158€
Occasionnel :
1.40€ matin ou soir

RENSEIGNEMENTS : Mairie
04.77.65.41.30



École privée St Charles Les Marronniers à Saint-Germain Laval

2 rue de l'église - 42260 ST GERMAIN LAVAL
Direction : **Christelle DUBESSY** (déchargée le vendredi)
04.77.65.42.66
ecoledesmarronniers@orange.fr



HORAIRES SCOLAIRES

lundi-mardi-jeudi-vendredi
8h20 - 11h20
13h30 - 16h30



RESTAURATION

11h20 - 13h20
Collège Papire Masson
(transfert à pied)
Tarif du repas : 3,90€
Possibilité de forfait



GARDERIE

Matin : 7h30 - 8h10
Soir : 16h45 - 18h00.

Tarifs :

Occasionnel :
2€ matin ou soir
Possibilité de forfait

Quand les petits deviennent grands

École publique de Saint-Martin la Sauveté

RPI ST MARTIN - AILLEUX- CEZAY

187, Route de l'hôpital - 42260 ST MARTIN LA SAUVETE

Direction : **Nadine VERNIN**

04.77.62.22.13 / 04.77.24.66.46

ce.0421925p@ac-lyon.fr



HORAIRES SCOLAIRES

lundi-mardi-jeudi-vendredi

8h40 - 11h40

13h30 - 16h30

École privée St-Joseph de St Martin la Sauveté

3 place de la Garenne - 42260 ST MARTIN LA SAUVETE

Direction : **Séverine WALGRAFF**

04.77.62.23.21

ecolesaintjoseph42260@gmail.com

stjoseph42260.toutemonecole.fr



HORAIRES SCOLAIRES

lundi-mardi-jeudi-vendredi

8h45 - 12h00

13h30 - 16h30

Commun aux 2 écoles de St Martin la Sauveté



RAMASSAGE SCOLAIRE

matin et soir

pour les enfants de St Martin la Sauveté, Ailleux, Cezay et St Marcel d'Urfé.



GARDERIE

Salle de «la Récré»

Matin : 7h30 - 8h20

Soir : 16h30 - 18h15.

Transfert à pied

Tarifs :

Adhésion au service :

12€/an/famille.

+ 1.45€ par heure par enfant



RESTAURATION

11h45 - 13h15

Salle de «La Récré»

Restaurant le St Martin.

Transfert à pied

Tarif du repas : 4.07€

RENSEIGNEMENTS : Mairie

04.77.62.21.46



Quand les petits deviennent grands

École publique de Bully (CP-CE1-CE2-CM1-CM2)

RPI BULLY - SAINT POLGUES

17 route du port 42260 BULLY
Direction : **Stéphanie DUPERRAY**
04.77.65.25.64
ce.0421927s@ac-lyon.fr



RAMASSAGE SCOLAIRE
matin et soir
à St Polgues et Bully



RESTAURATION
12h00 - 13h00
Sur place
Cuisine centrale
intercommunale
Tarif du repas : 3,80€



HORAIRES SCOLAIRES

lundi-mardi-jeudi-vendredi
9h00 - 12h00
13h30 - 16h30



GARDERIE

Matin : 7h30 - 8h50
Soir : 16h30 - 18h30.

Tarifs :

Matin : 1.30€
Soir : 1.75€

RENSEIGNEMENTS : Mairie
04.77.65.24.64



École publique de Saint-Polgues (PS-MS-GS)

RPI SAINT POLGUES - BULLY

Le bourg 42260 ST POLGUES
Direction : **Stéphanie DUPERRAY**
04.77.65.26.39
ce.0421927s@ac-lyon.fr



RAMASSAGE SCOLAIRE
matin et soir
à St Polgues et Bully



RESTAURATION
11h45 - 13h35
Sur place
Cuisine centrale intercommunale
Tarif du repas :
De 1€ à 4.60€ en fonction du
QF : voir en mairie.



GARDERIE

lundi-mardi-jeudi
Matin : 7h00 - 8h35
Soir : 16h45 - 18h00
Vendredi
Matin : 7h00 - 8h35
Soir : 16h45 - 18h00
Tarifs :
1.30€ matin **ou** soir
De 18h à 19h : 4.50€



RENSEIGNEMENTS : Mairie
04.77.65.21.42

Quand les petits deviennent grands

Les loisirs pour les moins de 6 ans

Grézolles

FC VAL D'AIX (FOOTBALL) :

Responsable sportif : Eric GARNON : 06.50.54.08.34


Président Sylvain LAMURE : 06.11.41.14.12


 fcvaldaix.fr

 fcvaldaix@gmail.com

Pommiers-en-Forez

PRIEURÉ DE POMMIERS-EN-FOREZ : animations payantes et ponctuelles (chasse aux oeufs, parcours/résolution d'énigmes).
Renseignements : Marie RONDEL au 04.77.65.46.22

 priuredepommiers.fr

 priure-pommiers@loire.fr

St-Georges-de-Baroille


BIBLIOTHÈQUE : 14, Place de la Liberté.


Ouverte le 1er et 3ème samedi du mois de 10h à 12h.

St Germain Laval

ELAN VAL D'AIX (BASKETBALL) : A partir de 4 ans. Salles de sport d'Amions, Grézolles et St Germain Laval.

Renseignements : Aurélien MOUSSE 07.70.52.09.00

 eva-basket.com

 secretariat@eva-basket.com

JUDO CLUB GERMANOIS : A partir de 4 ans.

Renseignements : Jean-François FLAMENT au 06.22.22.77.90

TENNIS CLUB GERMANOIS : A partir de 6 ans.

Renseignements : M. DEPOUILLY au 07.83.86.46.46

FANFARE ST GERMAIN - PONCINS : Initiation au solfège et à la musique par les bénévoles de l'association.

Renseignements Ségolène PARDON-CHINAL 06 46 11 88 13

ORGANISES PAR Familles Rurales :

Ski/snowboard : A partir de 6 ans. 4 samedis en janvier/février à Chalmazel, 2h de cours avec moniteur

Théâtre et Arts plastiques (6-11 ans) : jeudi de 16h30 à 18h30

Temps Ré' Créatifs (2-11 ans) : jeudi de 16h30 à 18h30



<http://asso-famillesrurales-saintgermainlaval.e-monsite.com>

06.83.48.10.50

Quand les petits deviennent grands

St Germain Laval

L'ÉCOLE DES ARTS DU CIRQUE : Aeliers pour les 4-6 ans, vendredi soir et samedi matin. Salle Jean du Crozet.
Inscriptions et renseignements : Fabien GRACI : 06.72.85.70.13



LES RENCONTRES PARENTS-ENFANTS DU CHEVAL BLANC : Dans le cadre de ses activités sociales et culturelles, l'association Le Cheval Blanc offre un espace pour que les familles puissent se rencontrer et échanger dans un lieu accueillant.
Tous les 2ièmes mardi du mois, de 16h30 à 18h30, des parents volontaires proposent une activité (musique, nature, art plastique, spectacle) ou simplement un temps d'échanges libre pour les parents, leurs enfants de 0 à 6 ans et leurs ami.e.s.
365 Bd des Vingtain - contact@bar-lechevalblanc.fr
Lucie : 06 73 45 47 26

St Martin la Sauveté

BIBLIOTHÈQUE : Ouverte le jeudi de 16h30 à 18h et le dimanche de 10h00 à 12h (au rez-de-chaussée, à côté de la Poste)
Renseignements : Suzanne FOREST au 06.88.29.87.59



ART'SÈME : Atelier de création pour les enfants de 4 à 6 ans.
RDV un mercredi par mois de 10h à 11h30 à Chazelles (St Martin la Sauveté).
Renseignements : Frédérique DENTON-DEAL au 04.77.65.47.48 ou 06.80.88.08.76

123 FAMILLES : Art plastique tous les mardis scolaires de 17h à 18h30, une semaine au cirque pendant les vacances de février et carnaval.
Renseignements : Lucie MARECHAL : lucie-poncet@orange.fr

Vézelin sur Loire

ST PAUL DE VEZELIN : BIBLIOTHÈQUE : Ouverte le dimanche matin de 10h à 12h (salle de réunion de la mairie).

St Polgues

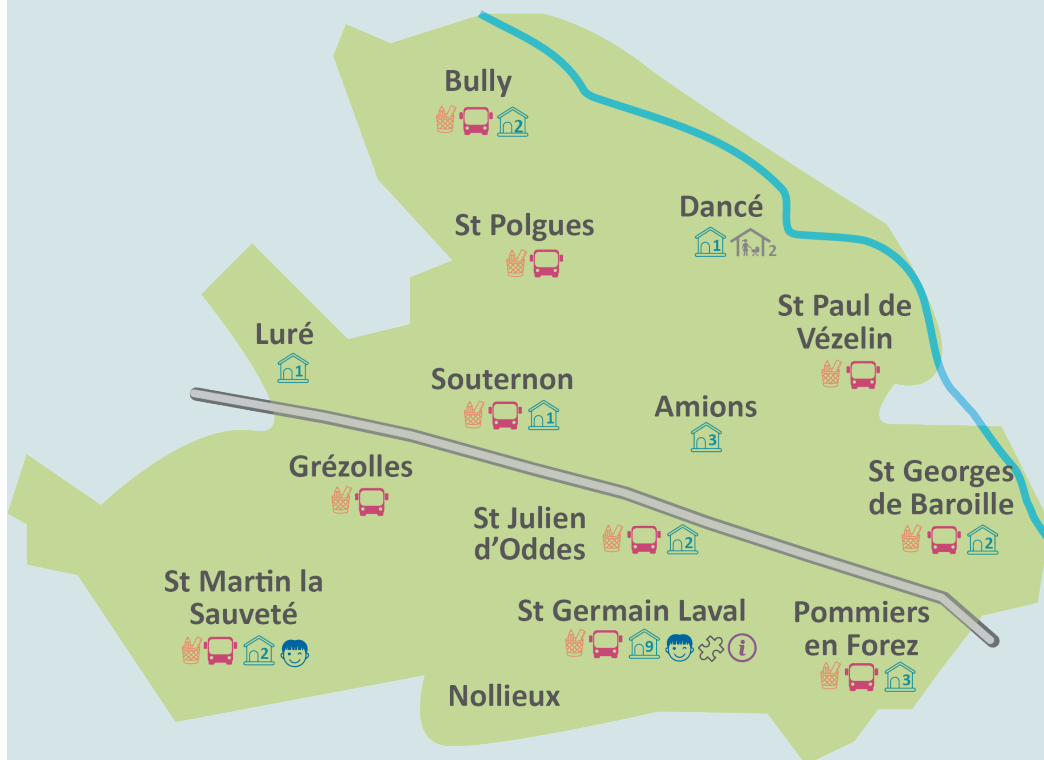
BIBLIOTHÈQUE : Ouverte le mardi et le vendredi de 14h à 16h et le lundi de 17h à 20h (en mairie).

Souternon

BIBLIOTHÈQUE : Ouverte le dimanche de 9h à 11h30 (derrière la mairie).

Infos pratiques

Localisation des structures



Ecole



Service périscolaire : cantine, garderie, transport



Nombre d'assistantes maternelles



Maison d'Assistants Maternelles



Petite crèche / Micro-crèche



Relais Petite Enfance



Accueil de loisirs 3-11 ans

Infos pratiques

Semaine Enfance Jeunesse

Du 22 au 27 octobre 2023, la CCVAI et la Communauté de Communes du Pays d'Urfé organisent la **Semaine Enfance Jeunesse**.

Bourse aux jouets, spectacles, ateliers, conférence... cette semaine d'animation s'adresse aux parents et aux professionnels de la petite enfance! C'est le moment de profiter d'un moment de partage avec votre/vos petits!

Retrouvez l'intégralité du programme sur ccvai.fr rubrique Enfance-Jeunesse.



Forum des associations



Toutes les infos parentalité sur www.ccvai.fr

Retrouvez un grand nombre d'informations sur la parentalité :

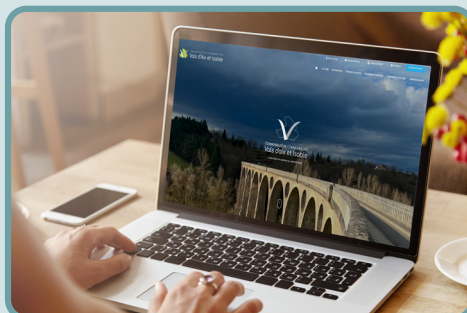
- Guide pratique Enfance Jeunesse,
- Contacts utiles,
- Animations, spectacles,
- Renseignements sur le Relais Petite Enfance, la Petite Crèche les Champiloups,
- Les loisirs pour les petits....



Sur notre **site internet www.ccvai.fr**
rubrique «Enfance Jeunesse»



Restez connectés pour suivre l'actualité sur
notre **page Facebook [ccvai42](https://www.facebook.com/ccvai42)**



Infos pratiques

Se déplacer sur la CCVAI

LES CARS RÉGIONS

La **Ligne 22 Boën sur Lignon - St Germain Laval-Roanne** dessert :
Bully (sur RD8)
St Polgues
Vézelin/Loire (bourg et RD8)
St Germain Laval

Retrouvez toutes les lignes proposées, les horaires, tarifs etc... laregionvoustransporte.fr

LE SAVIEZ-VOUS?

Vous pouvez venir retirer des fiches horaires papier et recharger votre abonnement sur votre carte OÛRA à l'accueil de la CCVAI (voir horaires page 24).



PENSER AU CO VOITURAGE

POURQUOI COVOITURER :

- Pour faire des économies : coût de trajet partagé
- Pour limiter la pollution : moins de voitures sur les routes
- Pour la convivialité
- Parce que c'est aussi du bon sens !

Utilisez la plateforme de covoiturage MOV'ICI de la Région Auvergne Rhône Alpes.
Enregistrez votre trajet et partagez-le!

www.movici.auvergnerhonealpes.fr



Métier de la petite enfance

Assistante Maternelle : Pourquoi pas vous ?

« **NOUNOU** », derrière ce petit nom, se trouve une vraie professionnelle avec un **vrai métier**, celui d'Assistante Maternelle Agréée (AMA).

Face à la diminution du nombre d'AMA au fil des ans, et à la difficulté de certains parents pour trouver un mode de garde, les assistantes maternelles du territoire ont réalisé une illustration dans le but de faire connaître et de valoriser leur profession.



Pour tout renseignement sur le métier d'assistant maternel, contactez l'animatrice du Relais Petite Enfance (RPE) au **04 77 65 58 02**

Elle vous donnera l'ensemble des informations pour entreprendre les démarches auprès du Département de la Loire :

https://www.loire.fr/jcms/lw_1332874/fr/devenir-assistant-maternel

Charte nationale du jeune enfant

Les assistantes maternelles et le RPE, la petite crèche Les Champiloups, la micro-crèche La Court'Echelle et l'Accueil de Loisirs Les Farfadets et la GAD (garde au domicile) sont essentiels et stratégiques pour les familles de notre territoire... Nous veillons donc à ce qu'ils appliquent la charte nationale.



Charte nationale d'accueil du jeune enfant

10 grands principes pour grandir en toute confiance

1

Pour grandir sereinement, **j'ai besoin que l'on m'accueille quelle que soit ma situation** ou celle de ma famille.

2

J'avance à mon propre rythme et je développe toutes mes facultés en même temps : pour moi, tout est langage, corps, jeu, expérience. **J'ai besoin que l'on me parle, de temps et d'espace** pour jouer librement et pour exercer mes multiples capacités.

3

Je suis sensible à mon entourage proche et au monde qui s'offre à moi. **Je me sens bien accueilli quand ma famille est bien accueillie**, car mes parents constituent mon point d'origine et mon port d'attache.

4

Pour me sentir bien et avoir confiance en moi, **j'ai besoin de professionnels qui encouragent avec bienveillance** mon désir d'apprendre, de me socialiser et de découvrir.

5

Je développe ma créativité et **j'éveille mes sens grâce aux expériences artistiques et culturelles**. Je m'ouvre au monde par la richesse des échanges interculturels.

6

Le contact réel avec la nature est essentiel à mon développement.

7

Fille ou garçon, j'ai besoin que l'on me valorise pour mes qualités personnelles, en dehors de tout stéréotype. Il en va de même pour les professionnels qui m'accompagnent. C'est aussi grâce à ces femmes et à ces hommes que je construis mon identité.

8

J'ai besoin d'évoluer dans un **environnement beau, sain et propice à mon éveil**.

9

Pour que je sois bien traité, il est nécessaire que les adultes qui m'entourent soient bien traités. **Travailler auprès des tout-petits nécessite des temps pour réfléchir, se documenter et échanger** entre collègues comme avec d'autres intervenants.

10

J'ai besoin que les personnes qui prennent soin de moi soient bien formées et s'intéressent aux spécificités de mon très jeune âge et de ma situation d'enfant qui leur est confié par mon ou mes parents.



Communauté de Communes des Vals d'Aix et Isable

Espace France Services

Agence postale intercommunale



COMMUNAUTÉ DE COMMUNES DES
Vals d'Aix et Isable

28 rue Robert Lugnier
42260 ST GERMAIN LAVAL
04.77.65.48.75

Espace France Service:
efs@ccvai.fr
CCVAI :
accueil@ccvai.fr



Lundi, mardi, mercredi,
jeudi et vendredi

8h30 - 12h30
13h30 - 16h15

Les démarches sont assurées en lien avec :

DES PARTENAIRES LOCAUX

- Le service social du Département
- Le Syndicat Mixte des Eaux de la Bombarde
- La Chambre d'Agriculture
- Le Site de Proximité
- Espace 2M
- La Santé au Travail
- L'association Familles Rurales

9 PARTENAIRES NATIONAUX

- Le Ministère de l'Intérieur
- La Direction Générale des Finances Publiques
- Le Ministère de la Justice
- La Caisse Primaire d'Assurance Maladie
- L'assurance Retraite
- La Caisse d'Allocations familiales
- Le Pôle Emploi
- La MSA
- La Poste





COMMUNAUTÉ DE COMMUNES DES
Vals d'Aix et Isable



www.ccvai.fr



ccvai42

Ne pas jeter sur la voie publique - IPNS